



FÉDÉRATION
PROMOTEURS
IMMOBILIERS

→ PROGRAMME



JEP
2019

Cultiver la qualité de vi(II)e

→ 29^E JOURNÉES D'ÉTUDES
PROFESSIONNELLES DE LA FPI
6 et 7 février 2019
Le Toit de la Grande Arche de la Défense



Cultiver la qualité de vi(II)e



→ **MERCREDI 6 FÉVRIER**

- 10h00** **Accueil**
- 10h30 – 12h30** **Réunion d'information sur l'actualité de la fédération et l'actualité métier, ouverte exclusivement aux adhérents**
- 11h30 – 12h30** **[Point presse Promoteurs de Talents]**
- 12h30 – 13h30** **Cocktail déjeunatoire**
- 13h30 – 14h00** **Ouverture des JEP, inauguration de l'exposition technique**
- 14h00 – 15h45** **Ateliers**

– Atelier Qualité de vi(II)e 1 / auditorium 1

Comment mettre l'aménagement urbain au service de la qualité de vie ?

Pastèle Soleille – DHUP – Sous-directrice de la qualité du cadre de vie

Éric Jean-Baptiste – Ville de Paris Direction de l'urbanisme – Chef du SEISUR (Service de l'innovation, de la stratégie et de l'urbanisme réglementaire)

Françoise Raynaud – Agence Loci Anima – Architecte associée

Florence Bruyère – Sequano – Directrice de projets Plaine de l'Ourcq

– Atelier Actualité 1 / auditorium 3

Le risque pénal dans les opérations de promotion immobilière

Anne de Croze – FPI IDF – Déléguée générale

Alexandre de Konn – Cabinet LPA-GCR – Avocat Counsel

Grégory Kron – IARD, Groupe SMA – Directeur général adjoint

Jean-Luc Nectoux – APAVE GROUPE – Directeur Business Line bâtiment génie civil France

Un représentant de la DGCCRF-TRACFIN **sous réserve*



15h45 – 16h00 Pause

16h00 – 17h45 Ateliers

– Atelier Qualité de vi(II)e 2 / auditorium 1

Comment garantir la qualité de vie dans le bâti neuf ?

Antoine Desbarrieres – QUALITEL – Directeur général

Bertrand Chauvet – AQC – Délégué régional Alsace

Johann Zirngibl – CSTB – Chef de division Environnement et énergies renouvelables

Ana Cunha- Cribelier – Deerns – Directrice CSR

Antoine Sellier – GRDF – Chef de marché promotion privée

– Atelier Actualité 2 / auditorium 3

Territoires et financement (ANRU, Action Logement, Banque des territoires, Programme d'investissement d'avenir)

Céline Cipoulon – ANRU – Directrice de la stratégie et de l'accompagnement des acteurs

Corinne Bertone – ANRU – Directrice du Fonds de Co-investissement

Vanina Mercury – Action logement groupe – Directrice stratégie et finances

Michel-François Delannoy – Banque des territoires – Directeur pour la CDC du programme "Action cœur de ville"

Céline Lains – Secrétariat général pour l'investissement – Directrice du programme "urbanisme et cohésion sociale"

19h00 – 20h30 Cocktail du GIP

→ JEUDI 7 FÉVRIER

8H30 **Accueil**

09h00 – 10h45 **Ateliers**

– Atelier Qualité de vi(II)e 3 / auditorium 1

Comment contenir l'effort financier des ménages pour préserver leur qualité de vie ?

Comment vendre moins cher ?

Le cas du démembrement et de la dissociation foncière

Philippe Depasse – FPI Hauts-de-France – Président – Administrateur de l'OFS de Lille

Frédéric Roussel – CRAL Hauts-de-France – Président – Notaire honoraire

Guillaume Pasquier – La Française – Directeur développement des foncières

Comment faire du bâti une source de profit ?

L'agriculture urbaine, l'autoproduction d'énergie, la densification

Carine Bernède – Ville de Paris – Directrice des espaces verts et de l'environnement

Nathalie Mougeot – EDF – Direction Collectivités – Chef de Département Développement Commercial et Prescriptions

Erwann Bonduelle, Benjamin Aubry et Nicolas Bisensang – IUDO – Architectes et co-fondateurs

– Atelier Actualité 3 / auditorium 3

Actualité technique (E+C-, accessibilité etc.)

Sebastien Kuhn – DHUP – Adjoint chef de bureau DGALN/DHUP QCT

Delphine Grossman – SMA BTP

Rodrigue Leclech – Pouget Consultant – Associé

Emmanuel de Bourmont – EDF Direction Marketing – Responsable marché habitat neuf

Patricia Festivi – Groupe PROCIVIS Eure-et-Loir Immobilier – PDG
et **Fabio Mastroianni** – Directeur de la Promotion Immobilière

10h45 – 11h00 **Pause**

11h00 – 12h00 **Conférence plénière**

Le modèle "densité et métropolisation" est-il soutenable ?

Karl Olive – Maire de Poissy

Paul Delduc – Direction générale de l'aménagement, du logement et de la nature (DGALN) – Directeur

Pauline Duval – Groupe Duval – Directrice générale

Nicolas Michelin – ANMA – Architecte urbaniste associé

Arnaud Roussel-Prouvost – FPI Nouvelle Aquitaine – Président

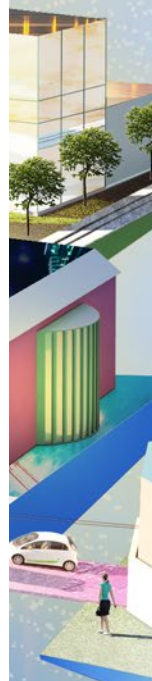
12h00 – 12h40 **Discours de clôture**

Par la Présidente Alexandra François-Cuxac

12h40 – 14h00 **Cocktail déjeunatoire**

12h45 – 13h30 **[Point Presse]**

14h00 **Clôture des JEP 2019**



→ RENSEIGNEMENTS PRATIQUES

→ INSCRIPTIONS réservées aux membres et partenaires de la FPI

Les inscriptions s'effectuent en ligne, sur le site internet dédié aux JEP 2019 :

<https://jep2019.com>

Le règlement des inscriptions s'effectue par carte bancaire ou chèque à l'ordre de :
FPI SERVICES, 106 rue de l'Université, 75007 Paris.
Tél. : 01 47 05 44 36 - Fax : 01 47 53 92 73.

Date limite d'inscription :

1^{er} février 2019. Les confirmations d'inscription aux différentes manifestations des Journées d'Etudes Professionnelles seront envoyées dès réception du règlement.

Annulations :

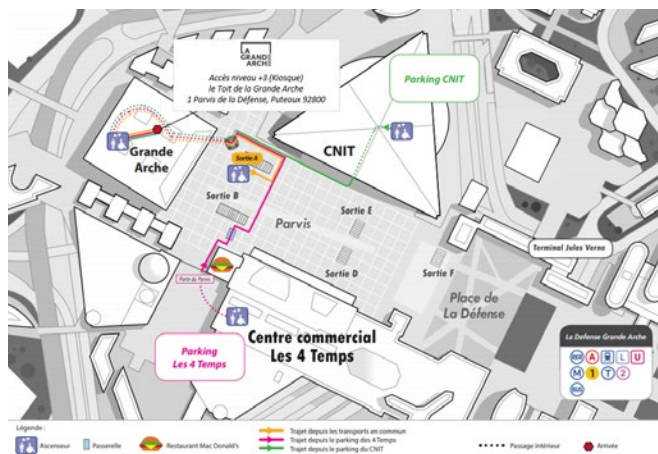
les annulations d'inscription et de réservation, parvenues à la Fédération après le 1^{er} février 2019 ne pourront plus faire l'objet d'un remboursement.

→ ACCUEIL DES PARTICIPANTS

Le mercredi 6 février à 10h00,
Le jeudi 7 février à 9h00,
à l'accueil général de la manifestation

→ DATES ET LIEU

6 et 7 février 2019
Le Toit de la Grande Arche de la Défense
1 Parvis de la Défense - 92800 Puteaux



→ ACCÈS

Métro :
station La Défense
Grande Arche - Ligne 1
RER A ou Tram T2 :
station La Défense
Grande Arche

L'accès au toit de la Grande Arche se fait uniquement sur liste d'inscription.

Accès par ascenseur panoramique ou par ascenseur interne.

Prévoir d'arriver 15 min avant pour éviter toute file d'attente.

AVEC LE CONCOURS DE :

